



# EMİNE AHMET YENİ KIZ ANADOLU İMAM HATİP LİSESİ

KASIM SAYISI

# KÜRESEL SORUN , ÇÖZÜM

 KÜRESEL ISINMA

 İKLİM DEĞİŞİKLİĞİ

 GERİ DÖNÜŞÜM

 DOĞAL KAYNAKLARIN KULLANIMI

 YENİLENEBİLİR ENERJİ

KAYNAKLARI

BÜLTEN

Okulumuz Fen Bilimleri ve Sosyal Bilimleri Zümresi tarafından hazırlanmıştır.

# KATKI SAĞLAYAN ÖĞRENCİLERİMİZ

AZRA BETÜL KÖKSAL 5/A  
ELİF ÖZBEK 5/A  
ECRİN TURNA 5/A  
ZEYNEP YALÇINKAYA 5/A  
RÜVEYDA SAYAR 5/A  
AYŞE HÜMEYRA ŞAHİN 5/B  
BETÜL EBRAR KAYA 5/B  
GÜLSEREN CEMRE DOĞAN 5/B  
NİSA HATİCE DİKTAŞ 5/B  
ZEYNEP BERRA KESKİN 5/B  
HATİCE BETÜL SİNAN 6/B  
ZEYNEP MERAL 6/B  
BEYZA KOLUKIRIK 7/A  
HATİCE İREM KILIÇ 7/A  
RAVZANUR ALTAY 7/A  
SERRA BETÜL TOPALOĞLU 7/A  
BETÜL BARAN 7/B  
ZEYNEP TAŞKAN 7/B

# GİRİŞ KÜRESEL SORUN

Küresel ısınma atmosferin Dünya yüzeyine yakın kısımlarında Dünya sıcaklığının doğal olarak ya da insan etkisiyle artması olarak tanımlanmaktadır.

Bilim adamlarının yaptığı açıklamaya göre son 100 yılda sanayi devriminin tamamlanması, fosil yakıtların kullanımının artması ve buna bağlı olarak atmosfere salınan başta karbondioksit olmak üzere diğer sera gazlarının artması nedeniyle sıcaklıkta artış meydana gelmeye başlamıştır. Sıcaklıktaki artış; buzulların erimesine, iklim değişikliklerine ve biyolojik çeşitliliği oluşturan canlı yaşamının etkilenmesine sebep olmaya başlamıştır.

İnsanoğlunun yıllar içinde ihtiyaçlarının artması, yaşam kalitesini artırma çabaları, araştırmalar, savaşlar, icatlar, sanayi devrimi ve elektriğin kullanılmaya başlamasıyla birlikte **ENERJİYE** olan ihtiyaç artmıştır. Enerji ihtiyacı fosil yakıtların kullanımının artmasına neden olmuştur. Fakat zaman içinde insanlık fosil yakıtların kullanımının sebep olduğu küresel boyuttaki etkileri hissetmeye başlamıştır. Küresel etkileri azaltmak ve Dünya'nın yaşam kalitesini arttırmak için ülkeler bir araya gelerek küresel boyutta yapılabilecekler üzerinde görüşlerini ve eylem planlarını paylaşmaya başlamışlardır.

## **KÜRESEL SORUNLAR KÜRESEL ÇÖZÜMLER GEREKTİRİR.**

Bu bağlamda Birleşmiş Milletler İklim Değişikliği Çerçeve Sözleşmesi (BMİDÇS) kapsamında iklim değişikliğinin azaltılması, adaptasyonu ve finansmanı hakkında 2015 yılında **PARİS SÖZLEŞMESİ** imzalanmış, 2016 yılında da yürürlüğe girmiştir. Bu anlaşmaya göre uzun vadede küresel sıcaklık artış hedefi, sanayi devriminden önceki seviyeden 2°C artış seviyesi ile sınırlı tutmaktır hatta 1,5°C seviyesi için çaba harcanmasıdır. Sıcaklık artışının 2°C'nin altında tutabilmek için temel amaç sera gazı salınımını azaltmaktır. Bunun için ülkeler kendi eylem planlarını hazırlamakta ve uygulamaya geçmektedir. **Türkiye de Ekim 2021'de TBMM'de Paris anlaşmasını onaylamıştır.**

Bütün ülkeler için gerekli olan **ENERJİ** ihtiyacını karşılamak amacıyla fosil yakıtlar yerine doğaya zarar vermeyecek Güneş, rüzgâr ve su gibi doğal kaynakların kullanımı artmalı, geri dönüştürülebilecek atıklar geri dönüşüm döngüsüne alınmalı, atık oluşumu azaltılmalı ve en önemlisi de insanlarımız bu hususlarda bilinçlendirilmelidir.

Yaşadığımız Dünya'mızın yaşanırılığının sürdürülebilmesi için bireysel olarak tüm insanların üstüne düşenleri yapması gerekir.

**Bir tek ben neyi değiştirebilirim yerine  
ben çok şeyi değiştirebilirim dediğimiz zaman  
Dünya daha yaşanılabilir bir yer olacaktır.**



**O ki yarattığı her şey'i  
güzel yarattı.**

**Secde 7**

**Biriniz elinde bir fidan olduğu  
sırada kıyamet kopacak olsa , onu  
dikmeye gücü yeterse, diksin.**

**Hz.Muhammed (S.A.V)**

**Bitkiler ve ağaçlar (yaratıldıkları  
gayeye hizmet etmek suretiyle  
yaratıcılarına) secde etmektedirler**

**Rahman süresi 6.ayet meali**

**Cenab-ı Hak buyuruyor ki**

**'Allah'ın buyruklarını umursamayan şu  
insanların yaptığı hatalar yüzünden karada  
ve denizde fesat ortaya çıktı, nizam  
bozuldu. Doğru yola ve isabetli tutuma  
dönsünler diye Allah, yaptıklarının kötü  
neticelerini onlara tattırır.'**

**RUM 41**

# KÜRESEL ISINMA

İnsanlar tarafından atmosfere salınan gazların sera etkisi yaratması sonucunda dünya yüzeyinde sıcaklığın artmasına küresel ısınma deniyor. Daha ayrıntılı açıklamak gerekirse dünyanın yüzeyi Güneş ışınları tarafından ısıtılıyor.

HATİCE BETÜL SİNAN 6/B



SERRA BETÜL TOPALOĞLU 7/A

Dünya bu ışınları tekrar atmosfere yansıtıyor ama bazı ışınlar su buharı, karbondioksit ve metan gazının dünyanın üzerinde oluşturduğu doğal bir örtü tarafından tutuluyor. Bu da yeryüzünün yeterince sıcak kalmasını sağlıyor. Ama son dönemlerde fosil yakıtların yakılması, ormansızlaşma, hızlı nüfus artışı ve toplumdaki tüketim eğiliminin artması gibi nedenlerle karbondioksit, metan ve diazot monoksit gazların atmosferdeki yığılması artış gösterdi. Bilim adamlarına göre işte bu artış küresel ısınmaya neden oluyor.

**Peki bu sıcaklık artışı yani küresel ısınma nelere yol açıyor, hayatımızı nasıl etkiliyor?**

Dünya iklim sisteminde değişikliklere neden olan küresel ısınmanın etkileri en yüksek zirvelerden, okyanus derinliklerine, ekvatordan kutuplara kadar dünyanın her yerin hissediliyor.

Kutuplardaki buzullar eriyor, deniz suyu seviyesi yükseliyor ve kıyı kesimlerde toprak kayıpları artıyor. Küresel ısınmaya bağlı olarak dünyanın bazı bölgelerinde kasırgalar, seller ve taşkınların şiddeti ve sıklığı artarken bazı bölgelerde uzun süreli, şiddetli kuraklıklar ve çölleşme etkili oluyor.

Kışın sıcaklıklar artıyor, ilkbahar erken geliyor, sonbahar gecikiyor, hayvanların göç dönemleri değişiyor. Yani iklimler değişiyor. İşte bu değişikliklere dayanamayan bitki ve hayvantürleri de ya azalıyor ya da tamamen yok oluyor.

KÜRESEL ISINMAYI ÖNLE  
BUZULLARDAKİ HAYVANLARI YURTSSUZ  
BIRAKMA



AZRA BETÜL KÖKSAL 5/A



# KÜRESEL ISINMA NEDENLERİ

## ULAŞIM

Şehir içinde dolaşan araçların artması ve fosil yakıtların kullanımındaki artış küresel ısınmayı hızlandırıyor. Fosil yakıtlar, hava ve su kirliliğine neden olur. Bu gazların en önemli özelliği, küresel ölçekte ısının artmasına neden olması ve ısıyı atmosfer içinde tutmasıdır.



## ENDÜSTRİYEL ÇİFTLİK

Organik tarım yerine endüstriyel tarımın tercih edilmesinin nedeni, çok daha karlı ve kplay olmasından dolayıdır. Tarımda kullanılan ilaçlar, tarım alanlarının tahrip olmasına ve gezegendeki sıcaklığın artmasına neden oluyor.



## AĞAÇ KESİMİ

Ülkemizde ve Dünya'daki ağaçlar, sanayi alanları inşa etmek, çiftliğe uygun arazi alanları oluşturmak, konut ve otel yapmak için kesiliyor. Ağaçların ekolojiye çok büyük katkısı vardır. Yeşil alanların azalması hava kirliliğine yol açmaktadır.



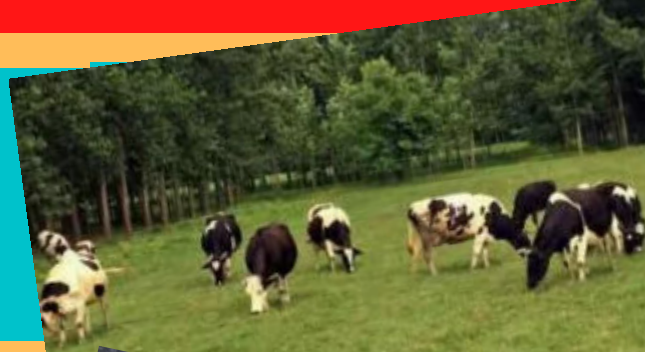
## TÜKETİM ÇILGINLIĞI

Tüketimi karşılamak için her gün yüzbinlerce ürün üretiliyor. İnsanların beklentilerini karşılamak için üretilen bu ürünlerin üretimi esnasında harcanan kaynaklar, sera gazı emisyonunun %60' ını oluşturuyor.



## HAYVANCILIK

Hayvanların tükettiği yeşillikler ve hayvanların tüketebileceği yeşilliklerin yok edilmesi küresel ısınmaya hız kazandırır. Aynı zamanda hayvanların doğaya bıraktığı atıklar çevre kirliliğine neden olur. Endüstriyel hayvancılık için kullanılan ilaç ve kimyasallar küresel ısınmaya neden olur.



## SANAYİLEŞME

Endüstrileşmenin hızlı bir şekilde artması sonucunda karbon emisyonu artıyor ve küresel ısınma hızlanıyor.



**BETÜL BARAN 7/B**

# BİZ NELER YAPABİLİRİZ?

- Enerji dostu ampuller kullanılmalı.
- Televizyonlar bekleme konumunda bırakılmamalı.
- Doğru ışıklandırma kullanılmalı.
- Klima yerine vantilatör kullanılmalı.
- Evler ısı kaybına karşı yalıtılmalı.
- Eşyalar, radyatörleri kapatmayacak şekilde yerleştirilmeli.



Su kaynaklarının kıtlığı da bir başka önemli sorun. Ancak, alınabilecek önlemler de yok değil.

- Diş fırçalama, bulaşık yıkama, traş esnasında musluk açık bırakılmamalı.
- Daha az su tüketen yeni teknoloji klozetler kullanılmalı.
- Klozetlere asılan temizleme maddeleri kullanılmamalı.
- Çamaşır suyu tüketimi en aza indirilmeli.
- Akan tesisatlar onarılmalı.
- Hortumla sulama ve yıkama yapılmamalı.
- Suyu, kireç ve bakterilerden arındıran filtreler kullanılmalı.

Ulaşım sektörü, yenilenemeyen enerji kaynaklarının baş tüketicisi ve sektörde kullanılan gazların emisyonları, hava kirliliğine, iklim değişikliğine neden oluyor.



- Toplu taşıma araçları tercih edilmeli.
- Kısa mesafelere arabayla gitmek yerine, yürümeli.
- Kurşunsuz benzin tüketen araçlar tercih edilmeli.
- Aracın taşıma kapasitesi aşılmamalı.
- Uzun duraklamalarda aracın kontağı kapatılmalı.

Tüketicilerin geri dönüşümü bir yaşam tarzı olarak benimsemeleri, alışveriş sırasında aşırı tüketimden kaçınmaları gerekiyor. Tüketicilerin özenli davranması gereken en önemli konuların başındaysa ambalaj tüketimi geliyor. Zira plastik ambalajların doğada kaybolma süresi bin yılı buluyor.

- Tüketiciler, uzun ömürlü ürünlere yönelmeli.
- Geri dönüştürülemeyen ambalajlarda satılan ürünler alınmamalı.
- Başta PVC olmak üzere, plastik ambalajlardan kaçınmalı.
- Şişe ve kavanoz gibi cam ürünler tercih edilmeli.
- Plastik poşet ve yiyecek kapları gibi ürünler yeniden kullanılmalı.
- Alışverişlerde plastik poşet kullanılmamalı.
- Cam malzemeler, organik çöplerle birlikte atılmamalı.



SERRA BETÜL TOPALOĞLU 71A

Gündelik hayatın ayrılmaz bir parçası haline gelen bilgisayarların yarattığı kirlilik de azımsanacak gibi değil.

- Elektrik tüketimi daha düşük modeller alınmalı.
- Yazıcıdan kağıt çıktısı alınması asgariye indirilmeli.
- Bilgisayarlar bekleme konumunda bırakılmamalı.
- Kullanılmayan bilgisayarlar atılmamalı.



## NELERE NEDEN OLUR?

## ÖNLEMELER İÇİN NE YAPABİLİRİZ?



Kar ve buz örtüsünde kayıp



Şiddetli kuraklık



Enerjiyi verimli kullanmak



Yenilenebilir enerji kaynaklarını kullanmak



Sıcak hava dalgaları



Şiddetli kasırgalar



Gıda israfını azaltmak



Bitkisel ağırlıklı beslenmek



Deniz seviyesinde yükselme



Şiddetli yağış ve seller



Alternatif ulaşım araçları kullanmak



Atıkları geri dönüştürmek



Aşırı hava olayları



Ekosistemdeki tahribat



Ekosistemleri korumak



Çevre dostu malzemeler kullanmak



Vektörel hastalıklarda artış



Bozulmuş tarım arazilerinin restorasyonunu yapmak



Çevre dostu tarım yöntemlerini kullanmak

**ELİF ÖZBEK 5/A**



Alternatif soğutma gazlarını kullanmak

Kodu okutup oyunu oynayabilirsiniz

**BİZİ YOK ETMEDEN KÜRESEL  
ISINMAYI YOK EDELİM.**

**YAŞANACAK BAŞKA  
DÜNYA YOK**



**DÜNYA'MIZA NEFES ALDIRALIM Kİ  
BİZDE NEFES ALALIM**

**ZEYNEP MERAL 6/B**





**BEYZA KOKUKIRIK 7/A**



**SİZ  
YAŞLILIKTAN  
ÖLECEKSİNİZ.  
BİZ  
İKLİM  
DEĞİŞİKLİĞİNDEN  
ÖLECEĞİZ**

**RAVZANUR ALTAY 7/A**

# İKLİM DEĞİŞİKLİĞİ NEDİR?

Gezenimizin atmosferi tıpkı bir sera gibi çalışır. Yeryüzüne ulaşan güneş ışınlarının neredeyse yarıya yakını yeryüzünden yansır. Atmosferimiz, sera gazı olarak da nitelendirilen karbondioksit, metan, su buharı, ozon, azot oksit vb. gazlar sayesinde yeryüzünden yansıyan güneş ışınlarının bir kısmını tekrar yeryüzüne gönderir. Bir battaniye işlevi gören sera gazları sayesinde yeryüzündeki ortalama sıcaklık, insanlar, hayvanlar ve bitkilerin hayatını sürdürmesine imkân verecek bir ısı düzeyini, 15°C'yi yakalar. Sera gazları olmasaydı, yeryüzünün ortalama sıcaklığı -18°C civarında olurdu. Sera gazlarının bu doğal etkisi "sera gazı etkisi" olarak adlandırılır.

Sera etkisinin sonucunda, Dünya üzerinde yıl boyunca kara, deniz ve havada ölçülen ortalama sıcaklıkların artması nedeniyle dünyanın iklimin değişmesi Küresel Isınma olarak adlandırılır. İklim değişiklikleri kuraklık, çölleşme, yağışlardaki dengesizlik ve sapmalar, su baskınları, tayfun, fırtına, hortum vb. meteorolojik olaylarda artışlar gibi belirtilerle kendini gösterir.

HATİCE İREM KILIÇ 7/A

Başta kömür olmak üzere fosil yakıtların yakılması, atmosferdeki karbondioksit oranının artmasındaki ana sorumludur. IPCC' ye göre sera gazı emisyonlarının %56'sı fosil yakıt kullanımında ortaya çıkan karbondioksite aittir. Fosil yakıtlar arasında ana sorumlu olarak "kömür" karşımıza çıkar. Kömür, üretilen bir birim enerji başına doğalgazın 1,7 katı CO<sub>2</sub>'yi atmosfere salar.

IPCC (Hükümetlerarası İklim Değişikliği Paneli)



**DÜNYAMIZI KORUYALIM, GELECEĞİMİZİ  
KURTARALIM**

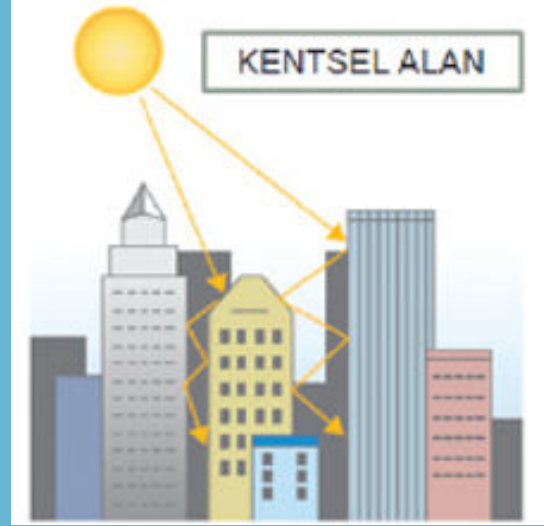
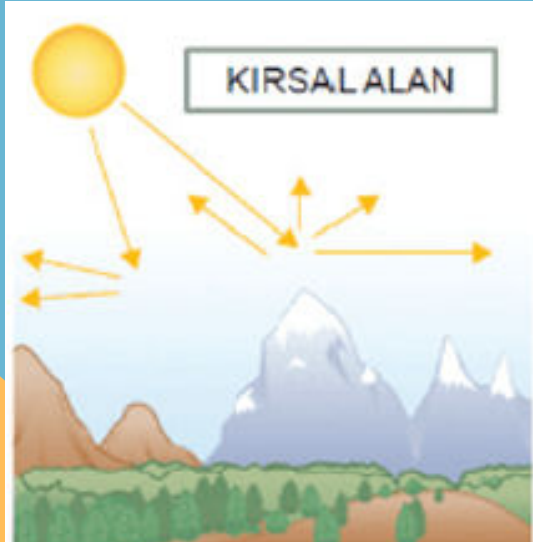
ZEYNEP YALÇINKAYA 5/A



# Küresel Isınmanın Başlıca Sebeplerinden olan 'Isı Ada Etkisi' Nedir?

Yoğun nüfuslu ve yüksek binaların sıklıkla görüldüğü kentsel bölgelerin çevrelerine göre daha sıcak olmaları, şehirlerin ısı ada etkisini oluşturur. Bu asfaltlanmış alanlar, bitki topluluklarının köreltilmiş olduğu bölgeler ve siyah yüzeyler ısı ada etkisinin başlıca nedenlerindedir.

Kentleşmiş alanlarda hava dolaşımının yüksek katlı binalarla engellenmesi ve doğal iklim ortamının bozulması da küresel ısınmayı artırıcı etki yaratmaktadır.



## KENTLER NEDEN DAHA FAZLA ISINIYOR?

### KENTSEL ISI ADASI NEDİR?

Yapılaşma yoğunluğu ve küresel iklim krizinin etkisiyle kentsel alanların, çevrelerindeki kırsal alanlara göre daha fazla ısınması.

### SICAKLIK NEDEN ARTIYOR?



Binalar, asfalt yollar vb. beton yapılar siyah cisim gibi davranıyor; güneş ışığını depoluyor ve yayıyor



Camlı binalar güneş ışığını içeriye daha fazla alıyor; soğutma için daha fazla enerji tüketiyor



Büyük binalar rüzgârı kesiyor ve hissedilen sıcaklık yükseliyor



Ulaşım, evsel ısınma sistemleri ya da sanayi kaynaklı sera gazları ısıyı artırıyor

## **KÜRESEL ISINMA**

**Çöpler yere atıldı  
Hava kötü gazlar ile doldu  
Bunların sonucu  
Küresel ısınma oldu**

**Buzullar eridi  
Mevsimler değişti  
Bunların sorumlusu  
Küresel ısınma oldu**

**Renkli renkli kutular  
Dikkatimi çeksin diye  
Bölmelere ayrılmışlar  
Geri dönüşüm olsun diye**

**Çöpleri yere atmamalıyım  
Geri dönüşümü kullanalım  
Küresel ısınmanın  
Sorumlu biz olmayalım**

**BETÜL EBRAR KAYA 5/B**



## **DOĞAL KAYNAKLAR**

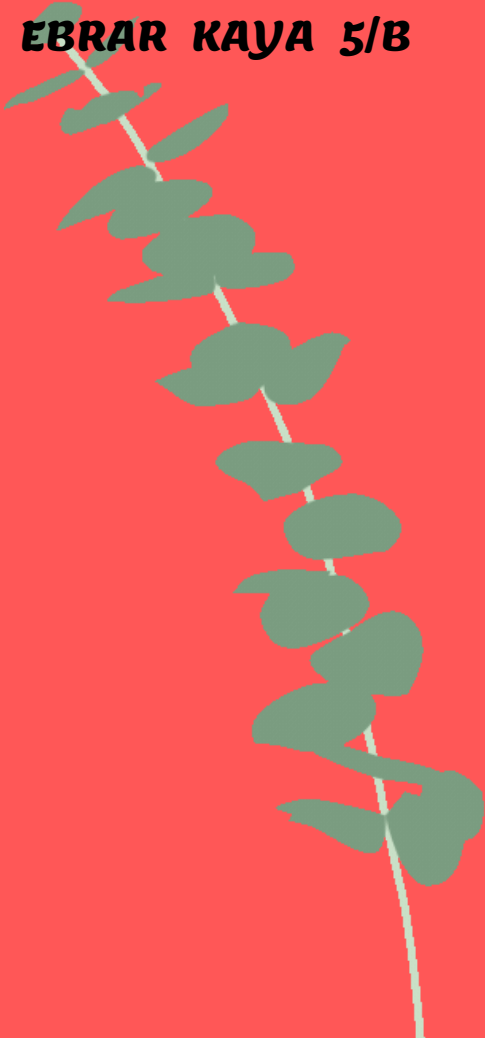
**Doğal kaynaklarımız var  
Bitme tükenme tehlikesinde  
Her gün daha çok yıpratıyoruz  
Yaşam kaynağımız doğayı**

**Doğal kaynaklarımız  
Gün geçtikçe azalıyor  
Hava, su, toprak  
Çok önemli kaynaklar**

**İnsan kendi yaşamını  
Tehlikeye atar mı?  
Bu güzel doğayı  
Tehlikeye atar mı?**

**İnsan bütün doğanın  
Kıymetini bilmeli  
Hiçbir doğal kaynağa  
Zarar vermemeli**

**NİSA HATİCE DİKTAŞ 5/B**



# YENİLENEBİLİR ENERJİ KAYNAKLARI

İnsanlar enerji elde etmek için daha çok petrol, kömür ve gaz gibi fosil kaynakları kullanıyor. Ancak bu yakıtlar yenilenebilir nitelikte olmadığından günden güne azalmaktadır. Aynı zamanda tükenebilen bu kaynakların gün geçtikçe pahalılaşması yine onların azalmasıyla açıklanabilir. Bunun aksine yenilenebilir enerji kaynakları; rüzgâr enerjisi, güneş enerjisi gibi süreklilik taşıdığı ve hep yenilediği için sonsuz ve tükenmezdir. Ayrıca alternatif enerji kaynakları çevre dostudur. İşte yenilenebilir enerji kaynakları şunlardır;



- Güneş Enerjisi
- Rüzgar Enerjisi
- Jeotermal Enerjisi
- Hidroelektrik enerjisi
- Biyokütle Enerjisi
- Hidrojen Enerjisi
- Dalga Enerjisi



**Enerji tasarrufunu ,**  
bir işi gerçekleştirmek için daha az enerji kullanmak olarak açıklayabiliriz. Enerji tasarrufu, enerji kullanılan her yerde daha az masraf edilmesi demektir. Enerji kaynakları sınırlı olan bir ülkenin ekonomisi fazla enerji tüketilmeden de gelişebilir. Enerji ne kadar az kullanılırsa çevre de bir o kadar az kirlenir.



# NEDEN GERİ DÖNÜŞÜM?

## Doğal kaynaklarımız korunur

Doğal kaynaklarımız, dünya nüfusunun artması ve tüketim alışkanlıklarının değişmesi nedeni ile her geçen gün azalmaktadır. Bu nedenle malzeme tüketimini azaltmak, değerlendirilebilir nitelikli atıkları geri dönüştürmek sureti ile doğal kaynakların verimli olarak kullanılması gerekmektedir. Ormanlar, su, petrol vb. doğal kaynaklarımızın üretim sürecinde kullanılması sonucu, cam, metal, plastik ve kağıt/karton ambalajlar elde edilmektedir. Piyasaya sürülen ambalajların atık haline geldikten sonra, türlerine göre ayrılıp geri dönüşüm sanayine sevk edilmesi sonucu, geri dönüştürülmüş malzemeler çeşitli ürünlerin üretim aşamasında ikincil hammadde olarak kullanılmaktadır. Böylece doğal kaynaklarımız daha az kullanılarak, doğaya katkı sağlanmış olmaktadır.



## Enerji tasarrufu sağlanır

Geri dönüşüm, malzeme üretiminde endüstriyel işlem sayısını azaltmak suretiyle enerji tasarrufu sağlar. Örneğin; metal içecek kutularının geri dönüşümü işleminde bu metaller direkt olarak eritilerek yeni ürün haline dönüştürüldüğünden, bu metallerin üretimi için kullanılan maden cevheri ve bu cevherin saflaştırılma işlemlerine gerek olmadan üretim gerçekleştirilebilmektedir. Bu şekilde bir alüminyum kutunun geri dönüşümünden, ham maddeden ürün elde etmeye göre, % 95 oranında enerji tasarrufu sağlanabilir. Benzer şekilde katı atıklarda ayrılan kağıdın yeniden işleme sokulması için gerekli olan enerji normal işlemler için gerekli olanın % 50'si kadardır. Ayrıca %45 oranında su tasarrufu sağlanır. Aynı şekilde cam ve plastik atıkların da geri dönüşümünden önemli oranda enerji tasarrufu sağlanabilir.



# Ekonomiye katkı sağlanır

Geri dönüşüm uzun vadede verimli bir ekonomik yatırımdır. Hammaddenin azalması ve doğal kaynakların hızla tükenmesi sonucunda ekonomik problemler ortaya çıkabilmektedir. Geri dönüşümün bu noktada ekonomi üzerinde olumlu etkileri olabilmektedir. Enerji ve Doğal Kaynakların tüketiminin azaltılması ülke ekonomisi için de büyük önem arz etmektedir. Ayrıca dışarıya bağımlı olduğumuz petrol gibi hammaddelerin tüketiminin azalması sonucu paramız yurtdışında kalmakta ve ekonomimiz daha iyiye gitmektedir. Geri dönüşüm sonucu oluşan sentetik elyaf gibi ürünlerimizi de yurtdışına satarak ülkemize döviz girişi sağlanmaktadır.



## Atık miktarı azalır

Geri dönüşümün uygulanması ile çöplere giden atık miktarında azalma sağlanarak, bu atıkların taşınması ve depolanması işlemleri için daha az miktarda alan ve enerji kullanılmış olur. Evsel atıkların yaklaşık yoğunluğu 0,6 kg/m<sup>3</sup> iken, ambalaj atıklarının yoğunluğunun yaklaşık 0,3 kg/m<sup>3</sup> olduğu görülmektedir. Evsel atıklar için bu azalma ağırlık olarak fazla olmamakla birlikte, hacimsel olarak bakıldığında oldukça önemli bir oran teşkil etmektedir. Yapılan toplama operasyonlarında evsel atıklar yaklaşık %75-80 oranında sıkıştırılabilirken, ambalaj atıklarında bu oran yaklaşık %25 olduğu tespit edilmiştir. Ambalaj atıklarını geri kazanılması ile daha fazla evsel atık toplama araçlarında toplanabilmekte, bu durumda toplama ve taşıma maliyetlerini düşürmektedir. Depolama sahalarına daha az gideceğinden, çok yüksek maliyetlerle inşa edilen depolama alanları daha uzun sürelerle kullanılabilir.



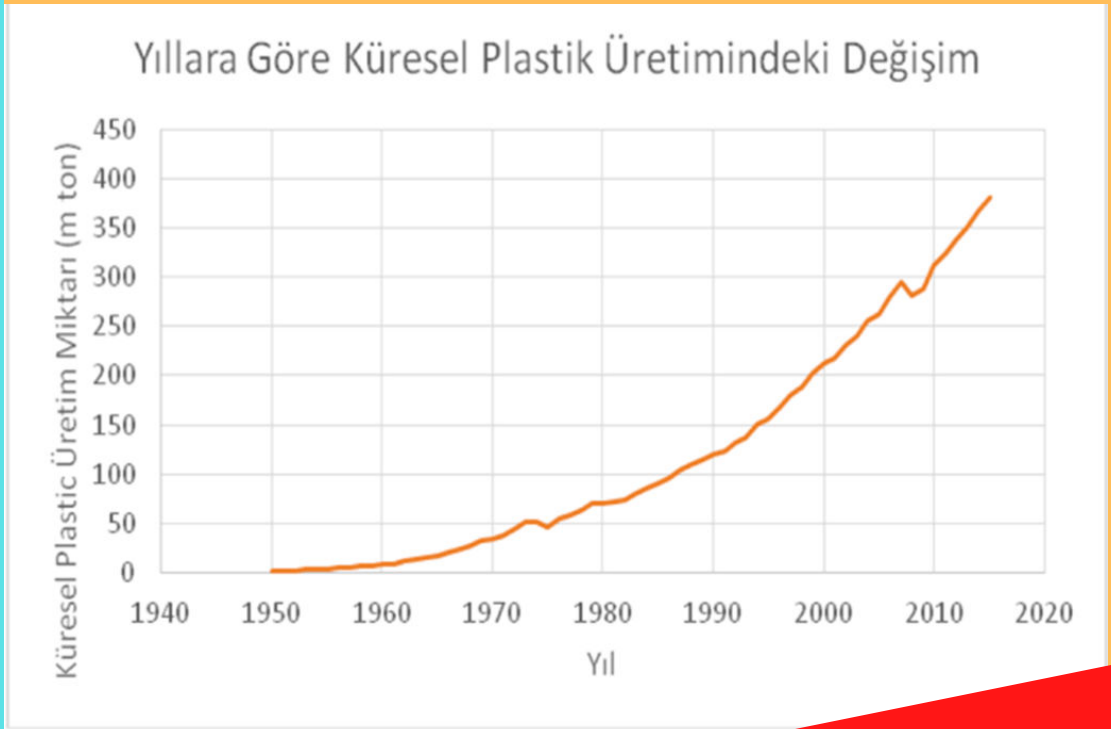
## Gelecek için yatırımdır

Üzerinde yaşadığımız Dünyanın bize sağlamış olduğu doğal kaynakların verimli bir şekilde kullanılması, gelecek nesillerin de kaynak sıkıntısı çekmemesi için önem arz etmektedir. Biz bu Dünyanın doğal kaynaklarını ne kadar tasarruflu kullanırsak; bizden sonraki nesiller de o kadar az kaynak sıkıntısı çekecek ve gelecek kuşaklar da doğal kaynaklardan yararlanma olanağı bulacaktır. Bunun yanı sıra ülkemizde geri dönüşüm sektörü her geçen gün gelişmektedir. Bu gelişim, yeni tesislerin kurulmasını ve yeni iş imkânlarının oluşmasını sağlayacaktır.

# Plastik Kirliliđi Boyutları

Plastik kirliliđi gnmzn ok byk bir sorunu haline gelmiřtir. Eđer ki bu sorun giderilemezse denizlerdeki yařayan canlı oranı ok dřecek ve karada da aynı sorun geerli. Korkarım ki bu sorun giderilmezse leceđiz. Yandaki grsel 1950 yılından beri artıř gsteren plastik kirliliđi gsterilmiřtir. Bu iře el atılmalı yoksa bu tablo ikiye katlanarak artıř gsterir. Plastik retiminin en ok olduđu sektrler paketleme (146 milyon ton), inřaat (65 milyon ton), tekstil (59 milyon ton) ve bařka tonlarca řey. Her yıl 8 milyon ton plastik denizlere veya okyanuslara karıřıyor. Bu sayı giderek artacak. Okyanus ve denizlere kıyısı olan lkeler de bu durumu idare edemediklerinden dolayı kirlilik kat kat artıyor. 2010 dnyada genel olarak retilen plastik 275 milyon tondur. Bu atıkların yaklařık 99,5 milyon tonu denizlere dkld. Bu sayı 2021 yılında kat ve kat artıř bulunuyor. Bu durumun tek sulusunu biziz yani insanlar. Ne kadar inkar edersek edelim bu durum bizim yzmzden gerekleřiyor.

**ZEYNEP TAŐKAN**  
7/B



**GERİYE BAK, DOĐANI DŐN,  
İLERİYE BAK OLACAKLARI DŐN!**





# Geri Dönüşüm Geleceğe Umut Işığı



ECRİN TURNA 5/A

AYŞE HÜMEYRA ŞAHİN 5/B



Atıklar Çöp Değil,  
Rahat Bir  
**GELECEKTİR**

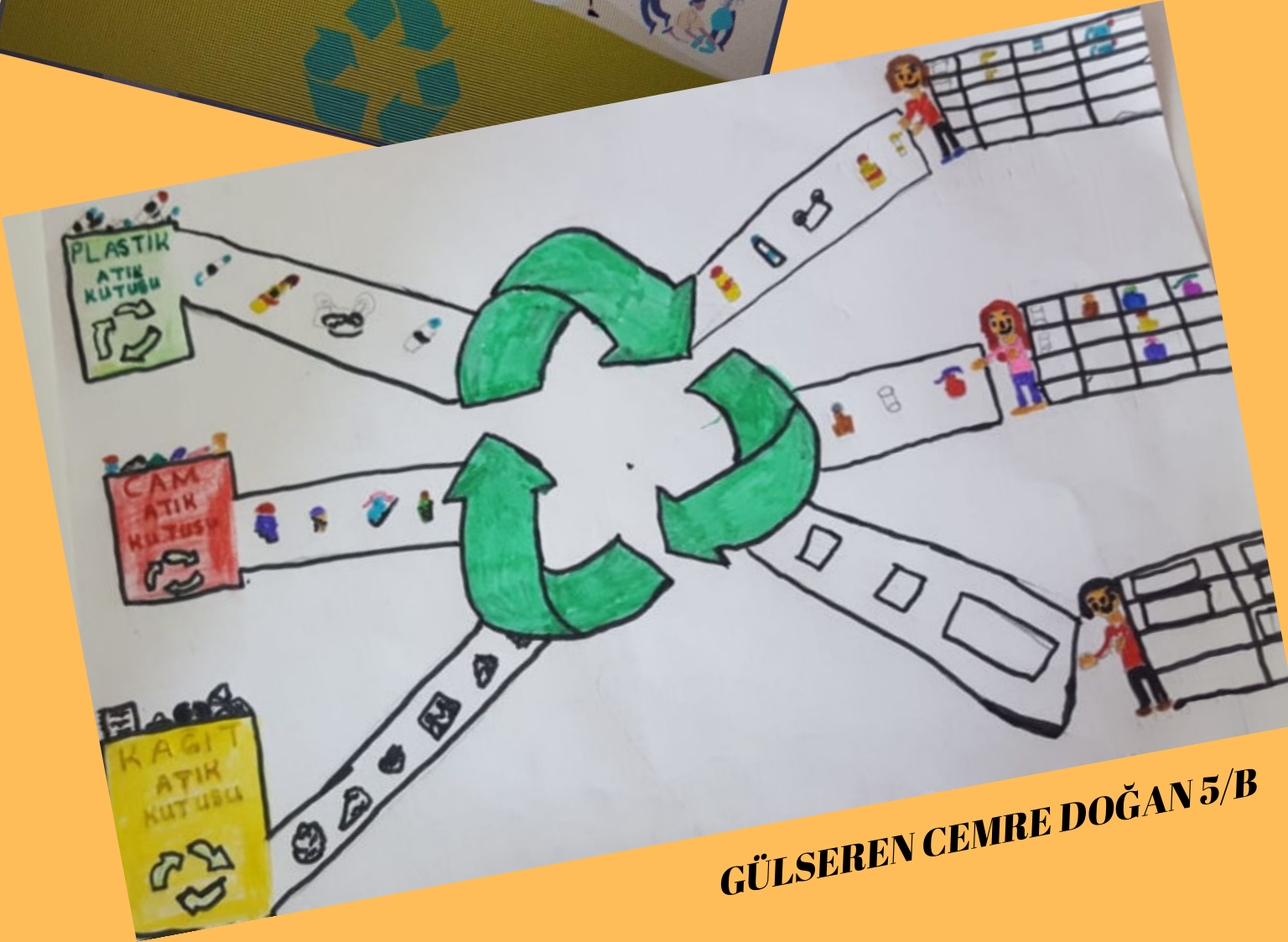
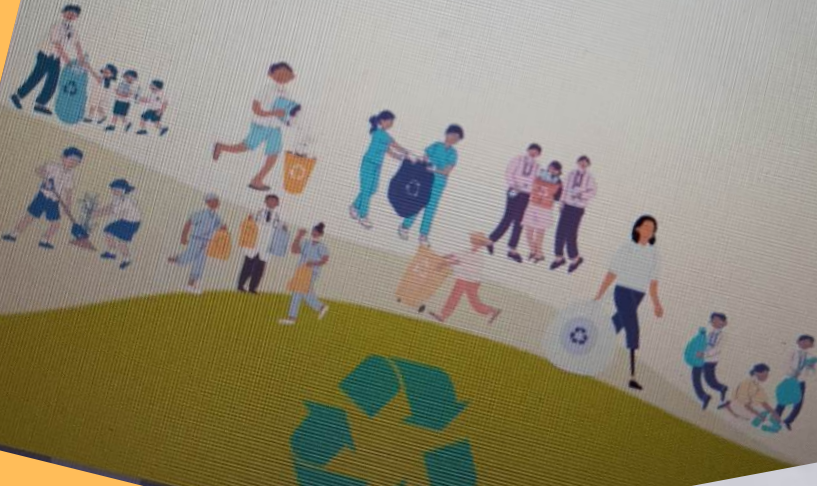




# GERİ DÖNÜŞTÜR!!!!

Geri dönüşüm ile sende geleceği koruyabilirsin  
Dünyayı kurtarmak senin elinde!!!

**ZEYNEP BERRA KESKİN 5/B**



**GÜLSEREN CEMRE DOĞAN 5/B**

İLERİYİ DÜŞÜNÜN



GERİYİ DÖNÜŞTÜRÜN



RÜVEYDA SAYAR 5/A1

1 ton kâğıdın geri dönüşüme katılması  
sonucu 17 ağacın kesilmesi  
önlenmektedir.

Plastik ambalaj atıklarının geri kazanılması  
sonucu ise petrolden tasarruf  
sağlanabilmektedir.

Dönüşen her ton cam için,  
100 litre petrol tasarrufu  
sağlanır.